

FICHIERS IMAGE POUR HPL PERSONNALISÉ / AFBEELDINGSBESTANDEN VOOR OP MAAT GEMAAKTE HPL

Types d'images  
Soorten afbeeldingen



Photograph  
Foto



Illustration  
Illustratie



Logotype  
Logo



Texte  
Tekst



Signalétique  
Signalisatie



Composition  
Compositie

Source d'image  
Bron van de afbeelding

Création originale, photographie, image issue de banque d'images, ou scan.  
Libre de droits ou avec achat de licence.  
*Originele creatie, foto, afbeelding uit een beeldbank of scan.  
Rechtenvrij of met aankoop van een licentie.*

Résolution et échelle  
Resolutie en schaal



300 dpi (échelle/schaal 1 ou/of 1/2)  
150 dpi (échelle/schaal 1)

**⚠ Non valide / Ongeldig :** < 150 dpi

Formats de fichiers  
Bestandsformaten



Pixels - Bitmap  
Adobe Photoshop®



Vectors  
Adobe Illustrator® - Acrobat®

Types de fichiers  
Soorten bestanden



/.tif /.tiff /.psd /.ps /.psb  
Adobe Photoshop CS3 bis CC version TIFF image

ou  
or



/.ai /.eps /.pdf  
Adobe Illustrator CS3 bis CC version  
PDF aux dimensions requises  
PDF met de vereiste afmetingen

**⚠ Non accepté / Niet geaccepteerd :** /.jpeg\* /.gif /.bmp /.ppt /.raw /.png /.dmg

Colorimétrie  
Colorimetrie



CMJN - CMYK

ou  
or



RVB - RGB

Profil colorimétrique  
Kleurprofiel

Profiles / Profielen : eciCMYK v2 ICCv4 - eciRGB v2 ICCv4  
Téléchargement de nos profils / Downloadlink voor onze profielen : [https://eci.org/lib/exe/eci\\_cmyk\\_v2.zip](https://eci.org/lib/exe/eci_cmyk_v2.zip)

Couleurs imprimables  
Afdrukbare kleuren

Toutes les couleurs du spectre CMJN !  
Le blanc reste non imprimé, c'est la couleur du papier.  
*Alle kleuren van het CMYK-spectrum!  
Wit blijft onbedrukt, dit is de kleur van het papier.*

**⚠ Non possible / Niet mogelijk :**  
effet perlescent, couleur fluorescente,  
couleur unis sur grande surface\*\*  
*parelmoereffect, fluorescerende kleur,  
unikleuren op grote oppervlakken\*\**

Nommage de fichiers  
Naamgeving van de bestanden

Veillez à utiliser ce modèle de nommage lorsque vous créez et partagez vos images avec l'équipe Signature.  
Zorg ervoor dat u dit model gebruikt wanneer u uw afbeeldingen maakt en deelt met het Signature-team.  
Customer\_Project\_ImageNumber\_Dimensions\_ColorSpace.Filetype  
Customer\_MarbleWall\_02\_3050x1300\_CMYK.tif

\*.jpeg ou .jpg acceptés uniquement si haute résolution - basse compression / .jpeg of .jpg alleen geaccepteerd als hoge resolutie - lage compressie.  
\*\* configuration soumise à des tests de faisabilité / concept onderworpen aan haalbaarheidstests

**OFFRE DE SERVICES : PERSONNALISEZ VOTRE DESIGN !  
SERVICE-AANBOD: PERSONALISEER UW ONTWERP!**

Nous pouvons intégrer pour vous des éléments graphiques sur nos décors Library ou sur vos propres créations, et les adapter selon vos indications.

*Wij kunnen grafische elementen integreren in onze Library-decors of in uw eigen creaties en deze aanpassen volgens uw instructies.*



**PANTONE®**

Nous proposons également des services de correspondance de couleurs pour répondre à des objectifs spécifiques, basés sur des nuanciers RAL, NCS, Pantone, d'échantillons de matériaux, etc. Une correspondance de couleurs la plus proche possible sera fournie en fonction des capacités techniques de l'imprimante.

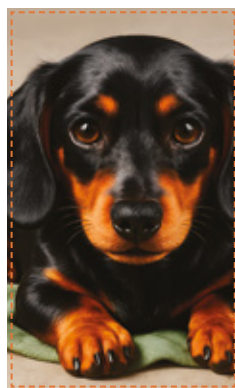
*We bieden ook de mogelijkheid om kleuren af te stemmen om aan specifieke eisen te voldoen, op basis van RAL-, NCS- en Pantone-kleurkaarten, materiaalstalen, enz. Er wordt een zo nauwkeurig mogelijke kleurafstemming geleverd, afhankelijk van de technische mogelijkheden van de printer.*

Pour en savoir plus sur notre gamme complète de services, veuillez contacter notre équipe dédiée à l'adresse  
Voor meer informatie over ons volledig service-aanbod kunt u contact opnemen met ons toegewijde team via

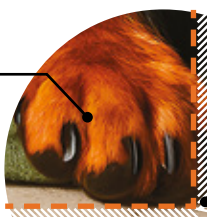
[signature@polyrey.com](mailto:signature@polyrey.com)

**FORMATS DE PANNEAUX - FORMAT UTILE  
PLAATFORMAAT - BRUIKBAAR FORMAAT**

Panel Size Plaatformaat (cm)	218 × 102	218 × 132	235 × 132	305 × 132	365 × 132
Usable Area Bruikbaar Formaat (cm)	214 × 98	214 × 128	231 × 128	301 × 128	361 × 128



FORMAT UTILE  
BRUIKBAAR FORMAAT

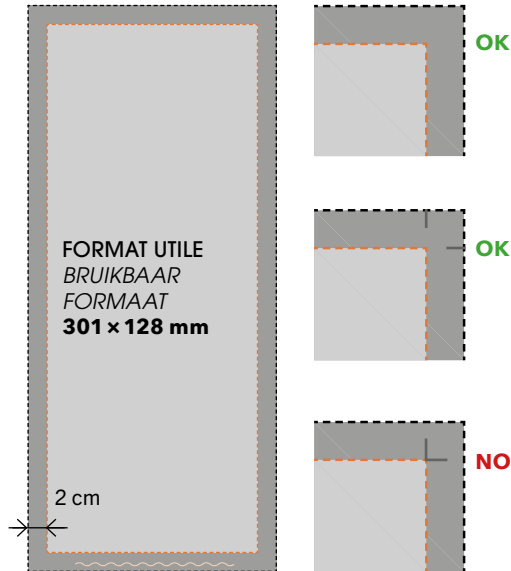


FORMAT PANNEAU  
PLAATFORMAAT

FONDS PERDUS  
OVERLOOPZONE

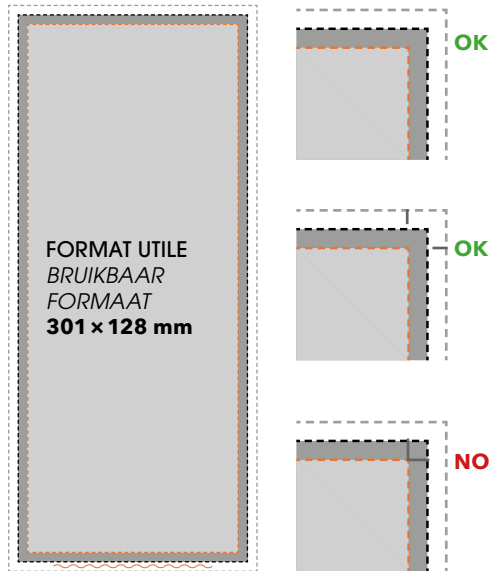
CONFIGURATIONS DE FICHIERS CONFORMES / CONFORME BESTANDSCONFIGURATIES

1 FORMAT PANNEAU  
PLAATFORMAAT  
305 x 132 cm



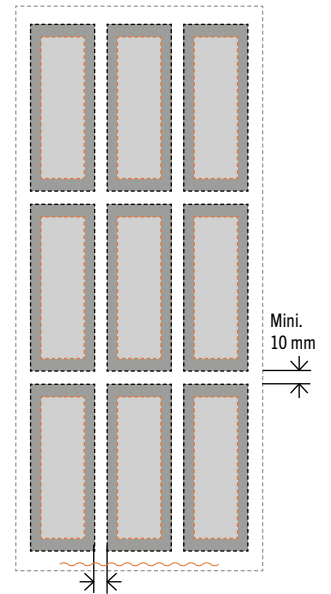
Fond perdu 20 mm autour de l'image  
Overloopzone 20 mm rond de afbeelding

2 FORMAT PANNEAU  
PLAATFORMAAT  
305 x 132 cm



Blanc tournant 10 mm  
+ Fond perdu 10 mm autour de l'image  
Witte rand 10 mm  
+ overloopzone 10 mm rond de afbeelding

3 FORMAT PANNEAU  
PLAATFORMAAT  
305 x 132 cm



Minimum 10 mm d'espace entre images avec ou sans traits de coupe.  
Minimaal 10 mm afstand tussen afbeeldingen met of zonder snijlijnen.

Format utile  
Bruikbaar formaat

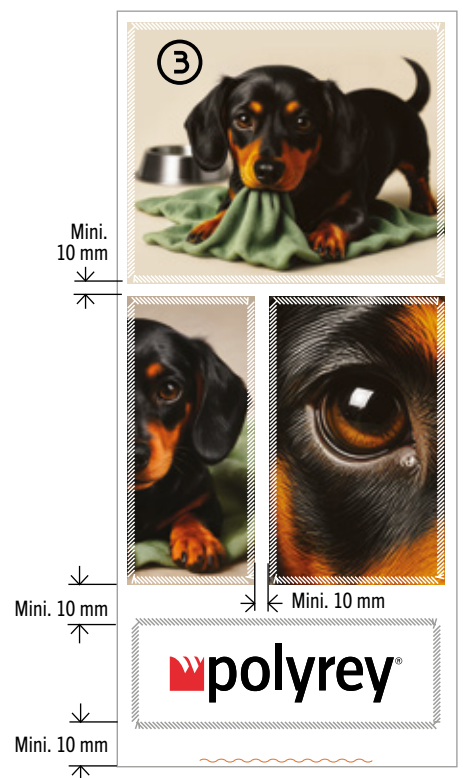
Fond perdu imprimé  
Afdrukoverloopzone

Blanc tournant  
Witte rand

Traits de coupe  
Snijlijnen

Fond perdu  
Overloopzone

Nom du fichier  
Bestandsnaam



**INFORMATIONS & CONSEILS / INFORMATIONS & ADVICES**

<p><b>Format utile</b> <i>Bruikbaar formaat</i></p>	<p>Dimensions nominales du panneau moins 40 mm en largeur et en longueur. <i>Nominale afmetingen van de plaat minus 40 mm in breedte en lengte</i></p>
<p><b>Fonds perdus</b>  <i>Overloopzones</i></p>	<p>Zone d'impression supplémentaire de l'image pour offrir plus de flexibilité de mise en œuvre. Si l'image est répartie sur plusieurs panneaux, les zones de débordement permettent le chevauchement afin d'obtenir une connexion parfaite. Pour les installations comportant plus de cinq panneaux, nous recommandons de combiner une bordure blanche de 10 mm avec des zones de fond perdu imprimées augmentées jusqu'à 20 mm. Veuillez noter que les zones de fond perdu peuvent être partiellement ou complètement découpées pendant la fabrication. <i>Extra afdrukgebied van de afbeelding voor meer flexibiliteit bij de uitvoering. Als de afbeelding over meerdere panelen is verdeeld, zorgen de overlappende zones ervoor dat de panelen perfect op elkaar aansluiten. Voor installaties met meer dan vijf panelen raden we aan om een witte rand van 10 mm te combineren met afdrukoverloopzones die zijn vergroot tot 20 mm. Houd er rekening mee dat de afdrukoverloopzones tijdens de productie gedeeltelijk of volledig kunnen worden weggesneden.</i></p>
<p><b>Traits de coupe</b>  <i>Snijlijnen</i></p>	<p>Facultatif - marquages visuels pour indiquer les emplacements de coupe. Peuvent être placés gratuitement sur demande. Doit être positionné aux 4 coins de l'image dans la zone de fond perdu minimale de 10 mm (option 1, page 3) ou dans le contour blanc (option 2, page 3). <i>Optioneel - visuele markering om de snijpunten aan te geven. Kan op verzoek gratis worden aangebracht. Moet op de 4 hoeken van de afbeelding in de witte rand worden geplaatst (optie 1) en een minimale overloop van 10 mm vrijlaten (optie 2).</i></p>
<p><b>Images multiples</b> <i>Meerdere afbeeldingen</i></p>	<p>Distance minimale de 10 mm entre les images (avec ou sans marques de découpe) dans la zone non imprimée. <i>Minimale afstand van 10 mm tussen de afbeeldingen (met of zonder snijmarkeringen) in het niet bedrukte gebied.</i></p>
<p><b>Tolérances dimensionnelles</b>  <i>Afmetingstoleranties</i></p>	<p>En raison des tolérances de fabrication, l'image peut ne pas être parfaitement centrée, alignée avec les bords du panneau ou rester de taille constante (en raison d'un éventuel rétrécissement ou d'une éventuelle extension). Afin de permettre des ajustements de découpe tout en conservant la zone d'image utilisable, nous recommandons donc de positionner l'image à l'intérieur du panneau, en intégrant des zones de fond perdu. <i>Vanwege productietoleranties is het mogelijk dat de afbeelding niet perfect gecentreerd is, niet uitgelijnd is met de randen van het paneel of niet constant in grootte blijft (als gevolg van mogelijke krimp of uitzetting). Om snijaanpassingen mogelijk te maken en tegelijkertijd het bruikbare beeldgebied te behouden, raden wij daarom aan om de afbeelding binnen de plaat te plaatsen, met afloopzones.</i></p>
<p><b>Nom de fichier</b>  <i>Bestandsnaam</i></p>	<p>Nous recommandons d'indiquer le nom du fichier, en particulier pour les fresques. Il peut être placé en bas dans le contour blanc (indication utile pour les fresques). <i>Wij raden aan om de bestandsnaam te vermelden, met name voor fresco's. Deze kan onderaan in de witte rand worden geplaatst (handige indicatie voor fresco's)</i></p>

**Service sur-mesure**

Un service dédié  
Optimisation de vos fichiers  
Conseils d'expert en création graphique  
Prototype offert  
Commande à partir d'1 panneau  
Une équipe à votre écoute

[signature@polyrey.com](mailto:signature@polyrey.com)

**Service op maat**

Een toegewijde service  
Optimalisatie van uw bestanden  
Advies van experts op het gebied van grafisch ontwerp  
Gratis prototype  
Bestelling vanaf 1 plaat  
Een team dat voor u klaarstaat

Notre prochain projet, c'est le votre. Contactez-nous !  
*Ons volgende project is het uwe. Neem contact met ons op!*